



Espèces invasives : l'onde de choc

Colloque le 8 décembre 2016
126 rue de l'université - 75007 Paris - Salle 62.17



ATTENTION

Inscriptions

Inscription gratuite et obligatoire sur
www.parlementaires-ambroisie.fr ou
par mail contact@parlementaires-ambroisie.fr

En raison du plan Vigipirate et des consignes très strictes de sécurité, il nous est impérativement demandé de confirmer aux services de l'Assemblée nationale **votre inscription avant le 1er décembre 2016**. Aucune inscription ne pourra être prise après cette date.

DES PLANTES AUX ESPÈCES INVASIVES : MENACES MULTIPLES

UN ENJEU DE SANTÉ PUBLIQUE : L'AMBROISIE

IMPACTS SUR LES CULTURES : MOBILISATION GÉNÉRALE !



Les organisateurs

LE COMITÉ PARLEMENTAIRE DE SUIVI DU RISQUE AMBROISIE ET AUTRES ESPÈCES INVASIVES



Initié en Avril 2011, le Comité est un trait d'union entre les attentes des citoyens perçues en circonscription et les moyens déployés par les autorités sanitaires et environnementales. Ses objectifs sont de sensibiliser le grand public et les décideurs à l'ambroisie et autres espèces invasives, de valoriser les bonnes pratiques de lutte et de se faire l'écho des actions menées sur le terrain.



Alain Moyne-Bressand

Député-Maire de Crémieu (Isère), Alain Moyne-Bressand est élu dans une circonscription touchée par l'ambroisie. Impliqué dans les travaux du Comité parlementaire de suivi du risque ambroisie et autres espèces invasives depuis sa fondation, il en est aujourd'hui le président.

FREDON FRANCE



FREDON France est le réseau historique de protection des végétaux en France. Ses structures régionales et locales conseillent les professionnels, les collectivités et les particuliers pour protéger les végétaux des dangers sanitaires, les former à la reconnaissance des plantes malades, nuisibles à la santé humaine ou invasives, et à la gestion qui leurs sont associées. Reconnu Organismes à Vocation Sanitaire (OVS) pour son indépendance, son impartialité et sa compétence par les pouvoirs publics, sa mission est la surveillance du patrimoine végétal français. Mais surtout, depuis 1898, FREDON France peut compter sur une équipe de 400 collaborateurs passionnés qui se mobilisent au service de votre alimentation, de la santé humaine et de l'environnement.



Joël Rouille

Président de FREDON France, Joël Rouille est aussi Président de FREDON Centre Val de Loire.



Olivier Pechamat

Olivier Pechamat est le Directeur Réseau et affaire juridique de FREDON France.



Programme du colloque

8h45 - ACCUEIL

9h - INTRODUCTION

PAR ALAIN MOYNE-BRESSAND - DÉPUTÉ-MAIRE DE CRÉMIEU - ISÈRE (LR)

9H15 - DES PLANTES AUX ESPÈCES INVASIVES : MENACES MULTIPLES

- L'impact économique des espèces invasives
Franck Courchamp, Chercheur en écologie - CNRS
- Datura, Berce du Caucase, Orobanche et Renouée du Japon : des aliens dans nos champs.
Guillaume Fried, Chargé de projet recherche «Plantes exotiques envahissantes» - ANSES
- Le boom de la maladie de Lyme.
Pierre Hecker, Vice-président de France Lyme
- Alerte aux moustiques !
Frédéric Jourdain, Ingénieur du génie sanitaire - Centre National d'Expertise sur les Vecteurs
- Conclusion
Jean-Claude Streito - INRA

10H15 - UN ENJEU DE SANTÉ PUBLIQUE : L'AMBROISIE

- Le développement de l'ambroisie : où en est-on ?
Gilles Oliver - RNSA
- Le rôle des collectivités dans la lutte
Pierre Diamantidis, Elu du Grand Lyon
- Le Plan National de lutte contre les espèces invasives
Caroline Paul et Marie Fiori - Ministère des affaires sociales et de la sante, Direction Générale de la Santé
- Les solutions en agriculture
David Gouache - Terres Inovia (Institut technique de la filière oléoprotéagineuse)

11H30 - IMPACTS SUR LES CULTURES : MOBILISATION GÉNÉRALE !

- Les productions de fruits et légumes : au bord du gouffre ?
Daniel Sauvaitre, Vice-Président de GEFEL et Président de l'Association Nationale Pommes Poires
- Solidarité avant tout !
Joël Limouzin - FNSEA, Président du Fonds national agricole de mutualisation sanitaire et environnementale
- Omniprésence des maladies
Jean-Paul Bordes, Directeur Recherche et Développement - Arvalis - Institut du végétal
- Accompagner les agriculteurs au plus près
Didier Crost, Vice-Président - Coopérative La Dauphinoise
- Cap sur l'innovation
Fabien Labrunie, Agriculteur, Président du Réseau Base

12H45 - CONCLUSION : MAINTENIR LES STRATÉGIES DE LUTTE

PAR JOËL ROUILLE - PRÉSIDENT DE FREDON FRANCE (FÉDÉRATION NATIONALE DE LUTTE CONTRE LES ORGANISMES NUISIBLES)



Les intervenants

DES PLANTES AUX ESPÈCES INVASIVES : MENACES MULTIPLES

■ L'impact économique des espèces invasives



Franck Courchamp, Chercheur en écologie CNRS

Franck Courchamp est Directeur de Recherche 1ère Classe au CNRS, à l'Institut National d'Ecologie et Environnement. Il dirige, à l'Université Paris Sud, Orsay, un groupe de recherche sur la dynamique de la biodiversité et les impacts de l'homme sur les écosystèmes et les espèces. Titulaire d'un doctorat de biométrie de l'Université Lyon 1, il est l'auteur de trois livres et de plus de 110 publications internationales. Il est l'un des scientifiques les plus cités au monde dans son domaine. Il reçoit en 2011 la Médaille d'Argent du CNRS et est nommé à l'Académie Européenne des Sciences en 2014.

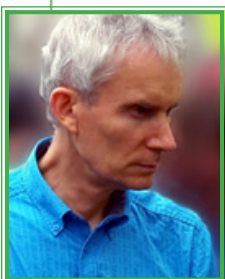
■ Datura, Berce du Caucase, Orobanche et Renouée du Japon : des aliens dans nos champs

Guillaume Fried, Chargé de projet recherche « *Plantes exotiques envahissantes* » - ANSES

Guillaume Fried est botaniste et chargé de projet de recherche au Laboratoire de la Santé des Végétaux de l'Anses, où il évalue les risques posés par les plantes exotiques envahissantes. Il est aussi personne ressource auprès du Ministère de l'Agriculture pour le suivi de la flore des champs cultivés (biovigilance) en réponse à l'évolution des pratiques agricoles.



■ Le boom de la maladie de Lyme



Pierre Hecker, Vice-président de France Lyme

Face au problème majeur de santé publique que constitue la maladie de Lyme et les maladies transmises par les tiques, France Lyme a été créée en 2008 pour informer sur les problèmes liés à ces pathologies et particulièrement aux diagnostics et protocoles de soins. Elle déploie des actions d'information et de prévention, apporte son soutien aux malades et à leurs proches, agit auprès des partenaires de santé et contribue activement à la vie publique, étant notamment associée, aux côtés d'autres associations de malades et de la Fédération Française contre les Maladies Vectorielles à Tiques, à la mise en œuvre du Plan national de lutte contre la maladie de Lyme. Pierre Hecker est vice-président de France Lyme.

■ Alerte aux moustiques !



**Frédéric Jourdain, Ingénieur du génie sanitaire,
Centre National d'Expertise sur les Vecteurs**

Frédéric Jourdain, ingénieur du génie sanitaire diplômé de l'École des Hautes Études en Santé Publique (EHESP) a été en charge de différents sujets relatifs à la santé-environnement à la Direction générale de la santé. Il a en particulier été en charge de la lutte antivectorielle de 2007 à 2011. Détaché au Centre national d'expertise sur les vecteurs (CNEV) à sa création en 2011, il est impliqué dans les différentes activités d'expertise en entomologie médicale et vétérinaire.

■ Conclusion

**Jean-Claude Streito,
INRA**

Jean-Claude Streito est entomologiste ingénieur de recherche au Centre de biologie pour la gestion des populations (INRA Montpellier). Spécialiste des hémiptères, il s'intéresse depuis de nombreuses années aux espèces d'insectes invasives ayant un impact sur l'agriculture.



UN ENJEU DE SANTÉ PUBLIQUE : L'AMBROISIE

■ Le développement de l'ambroisie : où en est-on ?



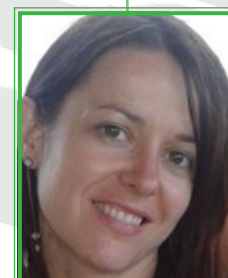
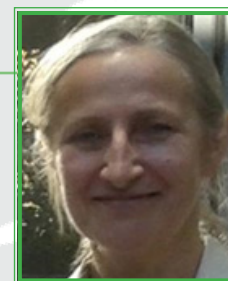
**Gilles Oliver,
RNSA**

Ingénieur en aérobiologie au Réseau National de Surveillance Aérobiologique (RNSA) depuis 2006, Gilles Oliver s'occupe notamment chaque année de la réalisation de la brochure ambroisie. Il est également le webmaster du site de l'International Ragweed Society (IRS).

■ Le Plan National de lutte contre les espèces invasives

**Caroline Paul et Marie Fiori,
Direction Générale de la santé**

Caroline PAUL est chef du bureau «Environnement extérieur et produits chimiques» à la Direction générale de la santé du Ministère des affaires sociales et de la santé. Marie FIORI est chargée des dossiers «qualité de l'air extérieur, pollens» dans le bureau «Environnement extérieur et produits chimiques» à la Direction générale de la santé du Ministère des affaires sociales et de la santé.



■ Le point de vue des patients



Philippe de Goustine,
Président de Stop Ambroisie

Philippe de Goustine préside l'association STOP AMBROISIE dont l'objet est de défendre les personnes allergiques au pollen d'ambroisie en suscitant des plans de lutte efficaces. Philippe de Goustine est aussi élu de sa commune drômoise et référent ambroisie actif. Il bénéficie ainsi d'une parfaite connaissance du terrain.

■ Le rôle des collectivités dans la lutte

Pierre Diamantidis,
Elu du Grand Lyon

Ancien cadre commercial, Pierre Diamantidis est depuis 2014 conseiller municipal Champagne au Mont d'Or et conseiller métropolitain Grand-Lyon métropole.



■ Les solutions en agriculture

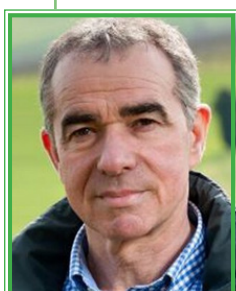


David Gouache,
Terres Inovia (Institut technique de la filière oléoprotéagineuse)

Ingénieur AgroParisTech, David Gouache est directeur adjoint et directeur des opérations de recherche, d'études et d'expérimentation pour Terres Inovia. Il a, entre autres, pour mission d'identifier les enjeux scientifiques et techniques majeurs et de les formaliser. Il est aussi chargé de proposer des politiques de recherches et de développement en accord avec les orientations stratégiques de Terres Inovia.

IMPACTS SUR LES CULTURES : MOBILISATION GÉNÉRALE !

■ Les productions de fruits et légumes : au bord du gouffre ?



Daniel Sauvaitre,
Vice-Président de GEFEL, Président de l'Association Nationale Pommes Poires

Arboriculteur et viticulteur en Charente, Daniel Sauvaitre est président de l'Association Nationale Pommes Poires, Président pour deux ans (2015-2016) de WAPA (World Apple and Pear Association) et secrétaire général d'Interfel (Interprofession des fruits et légumes).

■ Omniprésence des maladies



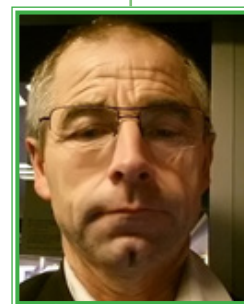
Jean-Paul Bordes,
Directeur Recherche et Développement - Arvalis, Institut du végétal

Agronome de formation, Jean-Paul Bordes travaille à Arvalis – Institut du végétal depuis 26 ans. Directeur Recherche et Développement il est responsable de quatre services : valorisation des innovations génétiques, protection intégrée des cultures, agronomie, économie, environnement, qualité et valorisation.

■ Solidarité avant tout !

Joël Limouzin,
FNSEA, Président du Fonds national agricole de
mutualisation sanitaire et environnementale

Agriculteur en Vendée en GAEC à 5 associés et 2 salariés, Joël Limouzin élève des porcs et des bovins et cultive des céréales pour l'alimentation animale. Son exploitation dispose de 150 000 m³ de stockage d'eau pour irrigation des cultures. Il est Vice-Président de la FNSEA et Président du FMSE.



■ Accompagner les agriculteurs au plus près



Didier Crost,
Vice-Président de la coopérative La Dauphinoise

Exploitant agricole dans un GAEC familial à Villette D'Anthon dans l'Isère, Didier Crost produit du lait de la viande et des céréales. Il est aussi Vice-Président de la coopérative " La Dauphinoise" chargé des productions végétales.

■ Cap sur l'innovation

Fabien Labrunie,
Agriculteur, président du Réseau Base

Exploitant Agricole à Veigné et Saint-Branchs en Indre-et-Loire, Fabien Labrunie dispose d'une exploitation de 160 ha en céréaliculture (Blé, Blé dur, Colza, Féverole, Trèfle semences, Millet, Sorgho, Soja). La ferme est menée en agriculture de conservation des sols depuis 2011. Il est co-président de l'association BASE (Biodiversité Agriculture Sol et Environnement et Vice-Président Fédération des Chasseurs d'Indre-et-Loire, en charge du dossier « petit gibier ».

