



La problématique « ambroisie »

Bruno Chauvel

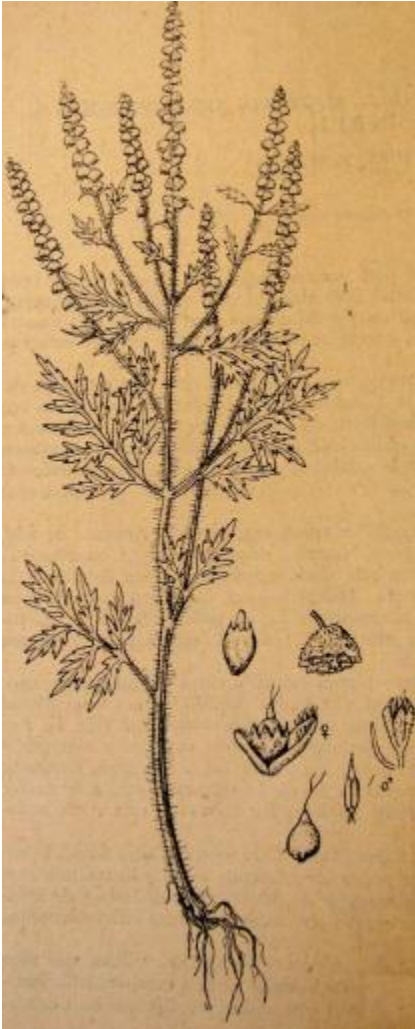
Coordinateur de l'Observatoire des Ambroisies



Comité Parlementaire de suivi du risque Ambroisie

Conférence de Presse, Paris – 23 Avril 2013

La problématique de l'ambroisie



Agronomie
Mauvaise herbe

Ecologie
Invasion biologique

Climatologie
**Modèle d'étude changement
climatique**

Santé
Pollen allergisant

Problématique Santé - Pollen allergisant

Création de l'observatoire des Ambrosies

Juin 2011

Mise en place par le Ministère des Affaires Sociales et de la Santé et par l'Inra



Objectifs :

- devenir un centre de ressources en matière d'ambrosies ;
- contribuer à valoriser la connaissance sur des espèces du genre *Ambrosia*, notamment leurs effets sur la santé ;
- de mettre en avant les actions durables de prévention, ainsi que les données scientifiques et les projets de recherche en cours ;
- développer des actions en partenariat avec les acteurs nationaux et de terrain.

Mise en valeur et développement des actions efficaces pour un meilleur contrôle du développement des ambrosies allergisantes pour limiter leur impact sur la santé

Etats des lieux : les ambrosies

Le genre *Ambrosia* (Astéracées) :

Environ 40 espèces dans le monde

1 espèce européenne méditerranéenne

Ambrosia maritima (très rare)

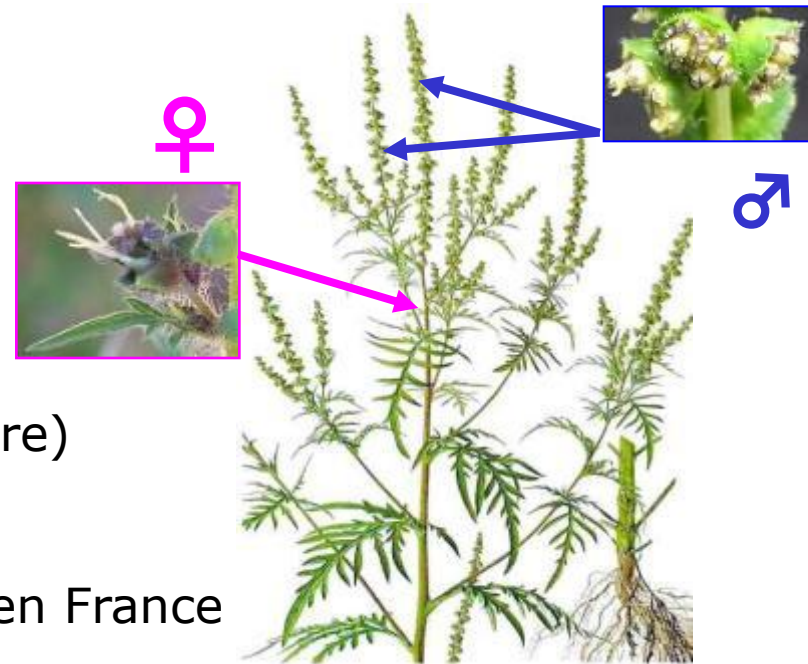
4 espèces américaines introduites en France

***Ambrosia artemisiifolia* (annuelle)**

Ambrosia trifida (annuelle)

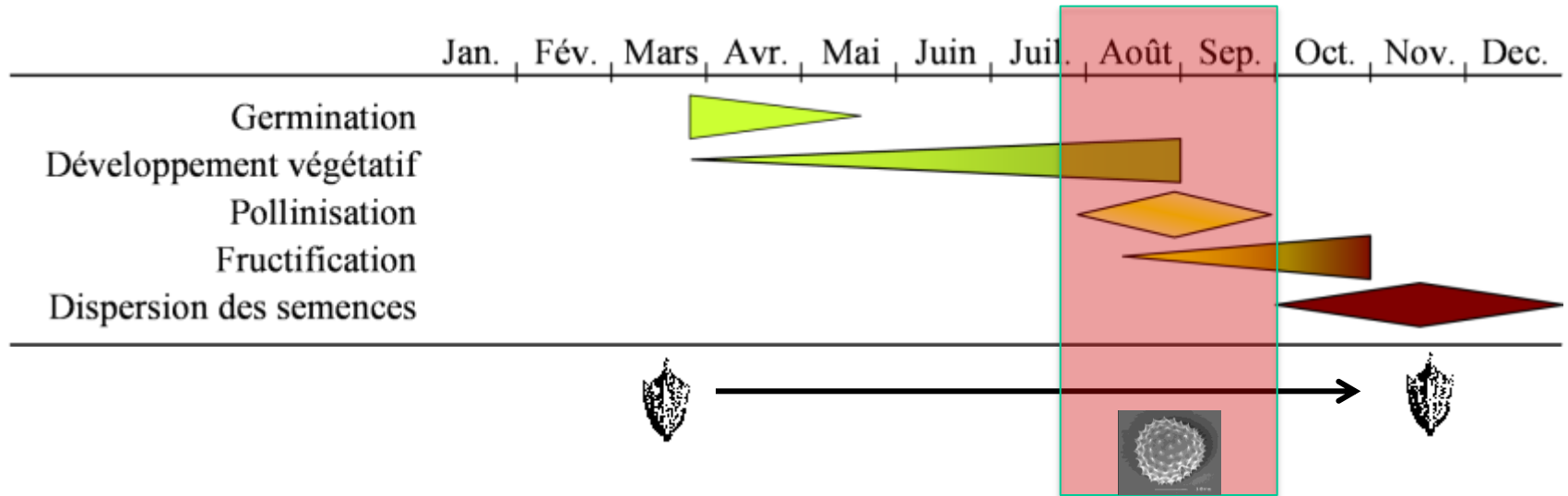
Ambrosia psilostachya (pérenne)

Ambrosia tenuifolia (pérenne)



Ambrosia artemisiifolia

L'ambroisie à feuilles d'armoise : une espèce ubiquiste pionnière



Quels milieux ?



Zones perturbées

Milieux cultivés



Bords de route

Grèves de rivière



... et autant de gestionnaires !

Quels moyens de lutte ?



© CR Rhône-Alpes



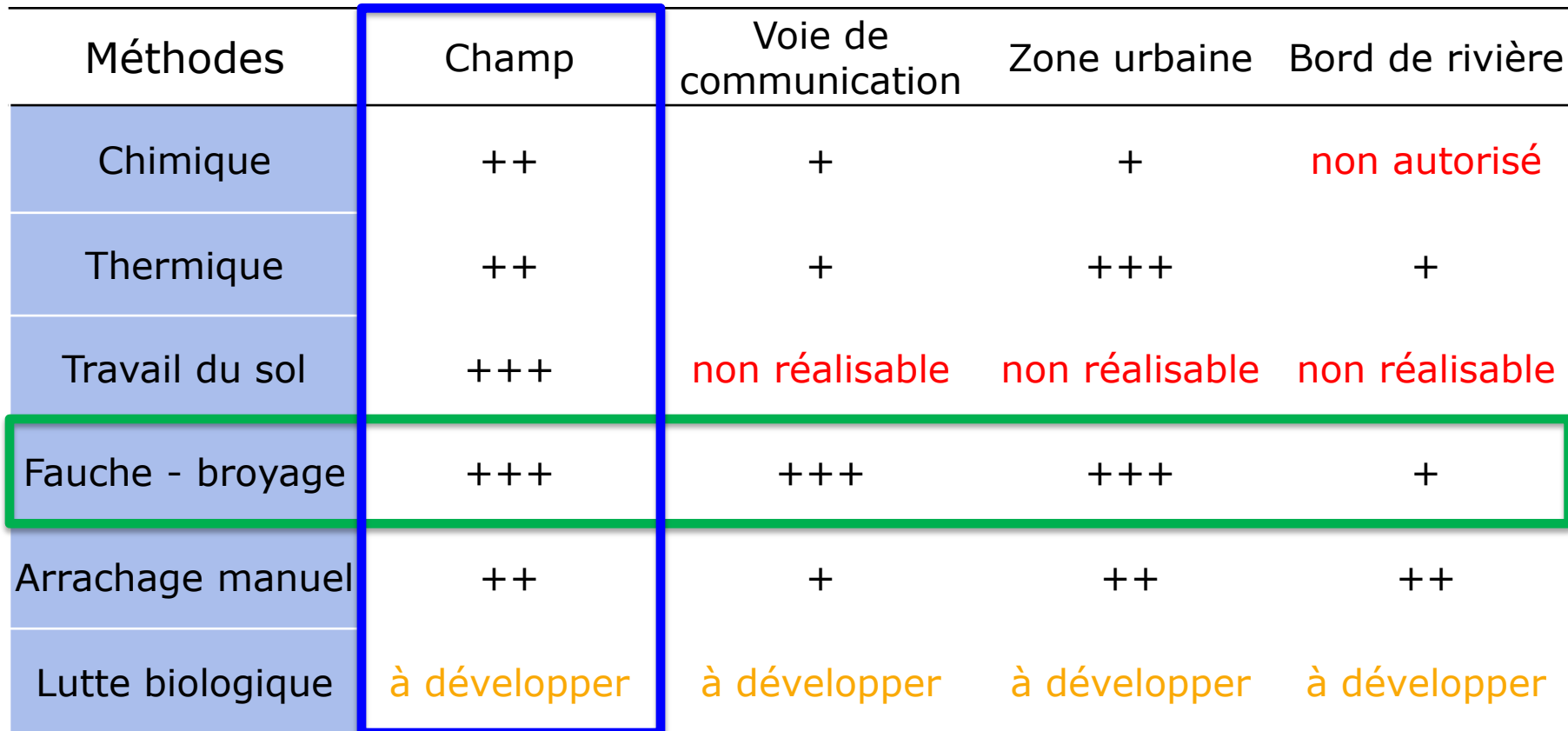
©Nuez



©Faton

Quels moyens de lutte ?

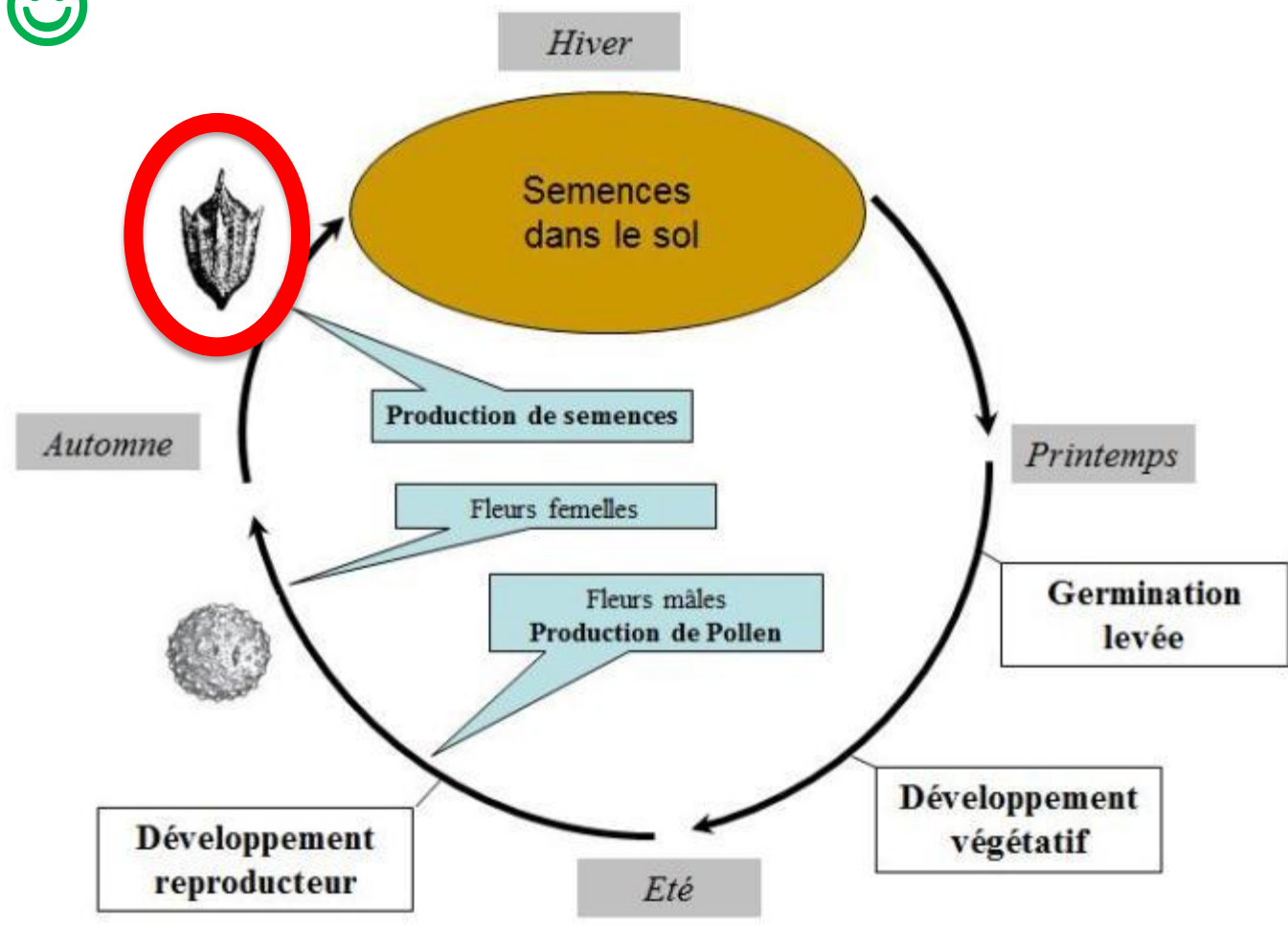
Les méthodes de contrôle différent suivant les habitats



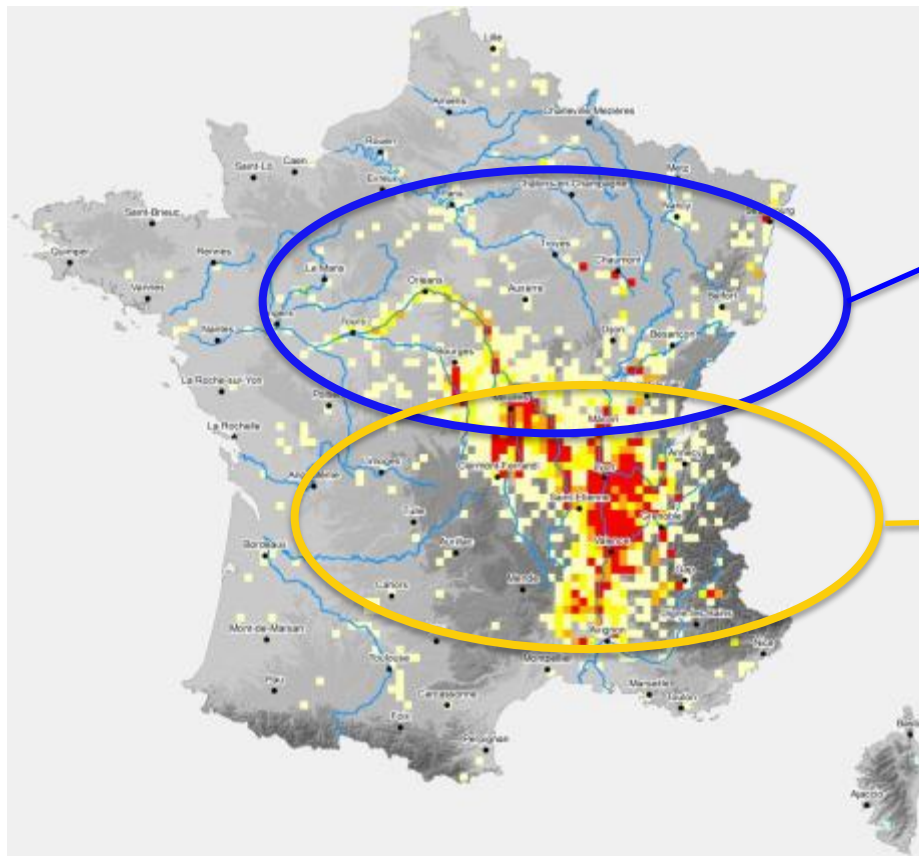
Méthodes	Champ	Voie de communication	Zone urbaine	Bord de rivière
Chimique	++	+	+	non autorisé
Thermique	++	+	+++	+
Travail du sol	+++	non réalisable	non réalisable	non réalisable
Fauche - broyage	+++	+++	+++	+
Arrachage manuel	++	+	++	++
Lutte biologique	à développer	à développer	à développer	à développer

Faisabilité / efficacité potentielle

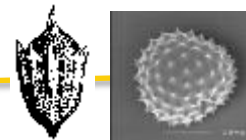
Le contrôle de l'ambroisie passe par une limitation de la production de semences



Le contrôle de l'ambroisie doit être adapté aux zones où il est mis en place



Zones de front de colonisation
L'éradication est encore envisageable



Zones où la plante est naturalisée
L'éradication n'est plus envisageable



Je vous remercie pour votre attention

Comité Parlementaire de suivi
du risque Ambroisie

Conférence de Presse, Paris – 23 Avril 2013

